

加藤株式会社

総合カタログ





工場、倉庫、物流センター
店舗、施設、事務所 など
用途に応じた生地選定および
加工・施工を行います

工場内冷蔵倉庫

製品保管と作業スペースの間仕切



工場製品保管庫

保管物の防塵防雨防汚



ホームセンター什器

製品の防塵防雨防汚



物流倉庫

空調管理と防虫対策



飲食店

テラス席の防風防雨



選果場

庫内の保冷



飼料会社

クリーンブース



自動車整備工場

電動ロールスクリーン



自動車整備工場

高速シートシャッター



固定式/アコーディオン式
固定可動式/各種のれん
台車やフォークリフトで
そのまま通過が可能です

固定式のれん/シャッター前
防塵、空調管理、作業効率化



アコーディオン式のれん/全閉時



アコーディオン式のれん/全開時



フォークリフト通過

ネット

防球、防鳥、防風、防砂、防犯、荷崩れ防止



工場 防鳥

場所や使い方に応じた
目合いで加工を行います
まずは用途をお聞かせください

目合mm	1	15	25	37.5	100
防球		卓球	ゴルフ	野球	バレー
防鳥		スズメ	ハト	カラス	
その他	防砂		防犯		



軒下 防鳥



店舗 防犯



マンション 防鳥



日よけ、雨よけ、空間演出、
固定式/巻上式/開閉式/可動式
鉄骨から製作します

スライドタイプ開閉式テント

日よけ、雨よけ、日光調整



開閉式テント 全閉時



開閉式テント 全開時



開閉式テント



オーニング 張出時



オーニング 収納時



開閉式テント+側面カーテン



固定式テント



固定式デザインテント



固定式デザインタープ

軽量の鋼管構造を採用し、
中柱の無い大空間を実現
敷地、用途にあわせた
オーダー設計が可能です



固定式 出入口、ドア、窓、庇、ベンチレーターなどオプション各種ございます



伸縮式

開閉式

上屋・荷捌き場



テントブース(ジャバラ式) 使用時

テントブース(ジャバラ式) 収納時

※法令により条件があるため、まずはお相談ください

カバー 防雨、防水、防塵、遮熱、保温、緩衝



屋外、屋内を問わず
製品保護に役立ちます

生地やサイズはご自由に、

加工方法は組み合わせが可能です

生地例

防災ターポリン、エステル帆布、
透明塩ビ、透明糸入り塩ビ、クロスなど
厚み、色、各種取り揃えております

加工例

文字入/透明窓/カード入
ファスナー開閉/マジックテープ開閉
三角ポケット/ハトメ/絞りベルトなど
使い勝手に合わせて製作します

水槽 養殖、イベント



養殖、イベント用など
水槽をシートで加工します

養殖用には0.8mm厚無毒ターポリン、
イベントには0.5mm厚ターポリンなど
フタ付、取手、加工は様々です



上部フタ付ファスナー開閉、ハトメ固定



排水口



取手



横断幕、懸垂幕、応援幕、
タペストリー、ステッカー、
のぼり、パネル、サイン看板
印刷加工いたします

遮光スエード 柔らかな風合いの生地に両面印刷



横断幕/懸垂幕/メッシュ



メッシュ製ベスト



腕章



タペストリー



看板



カッティングシート



ステッカー



のぼり



椅子カバー



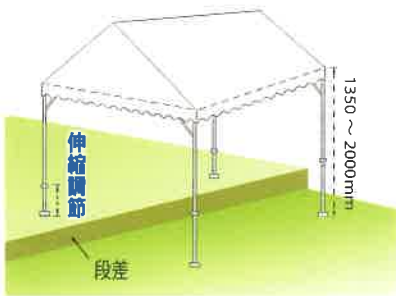
※デザインはAdobe Illustrator®でアウトラインのとれた完全データの入稿をお願いいたします
モニターの画面や紙出力のものとは実際の出力物とは色が異なる場合がある点ご了承ください



形状、生地、組み立て方も様々、
スタンダード品やユニーク品など
用途に応じてお選びください

特注品も、まずはご相談ください

GK屋形テント 集会用パイプテントのスタンダード品



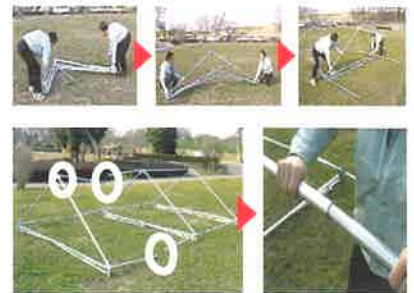
GKランダム

支柱伸縮式により
階段や傾斜地に水平設置可能



GK片屋根テント

雨が後方に流れるため
受付やステージに最適



GKspテント

開くだけで屋根の三角形ができる
一体構造のワンタッチ式



GKモンタニヤ

優雅な流線形のフォルムで
イベントを華やかに演出



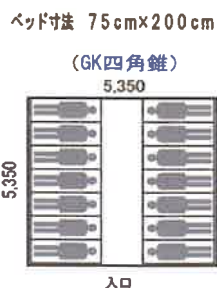
ニューパイプZ

アルミ製フレームの採用により
重さが従来比約50%の軽量品



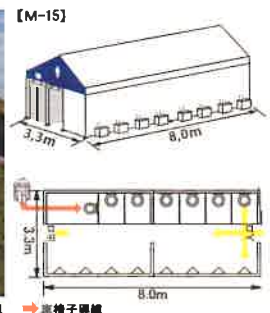
ミスタークイック

フレームすべてが一体物で
設営は2人で1分と簡単



GK四角錐 – 災害避難用多目的大型テント

災害時の避難所・救護所・宿泊所に最適
75cm×200cmのベッドが14台収納可能



災害用GKトイレパック – 仮設集合トイレテント

インフラ復旧までの水や電気がない状況下でも
場所を選ばずトイレの設置が可能



間口5m以上のケダー式
連棟型で大空間を演出
地鎮祭、パーティ、イベント、
シーン別サイズが可能です

ステージ 間口6m×奥行9m(3m×3連棟)



イベント 連棟は無限に可能



地鎮祭 間口8m×奥行15m(3m×5連棟)

ワンタッチイベントテント

VITABRI®



一体型フレーム、広げるだけで設営可能

高品質で強固なグラファイトグレーのフレーム

手動で取り外し可能なキャスターを標準装備



設営方法 広げるだけのワンタッチ構造、天幕もつけたまま収納が可能

SUMMER SHIELD® 特殊三層構造による抜群の遮熱性能生地

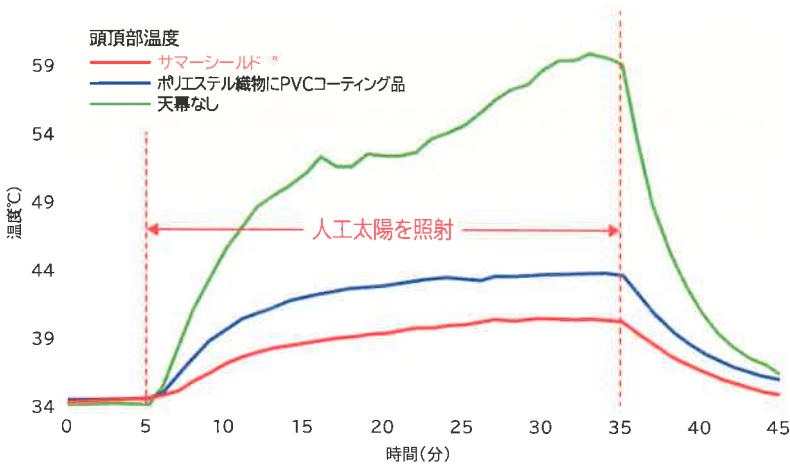
サマーシールド®の特徴

- 遮熱 体感温度 -4~-7℃
- 遮光率 100%
- 防水 耐水圧 20,000mm
- UVカット 99%以上

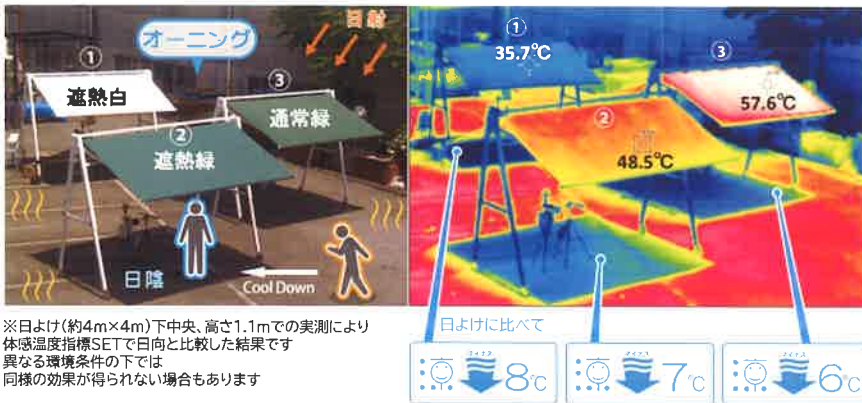
- 1層目：ポリエステル織物
- 2層目：『酸化チタン』を高含有する白色フィルム
- 3層目：『カーボンブラック』を高含有する黒色フィルム

ECOUSE® 環境配慮型素材、東レエコユース® を使用しています
 エコユース® は、限りある地球資源を有効活用するために、
 リサイクルの原料を使用した東レの「再生型」リサイクル素材です
 ※本商品は、基布部分にエコユース® ポリエステル長繊維を100%使用しております

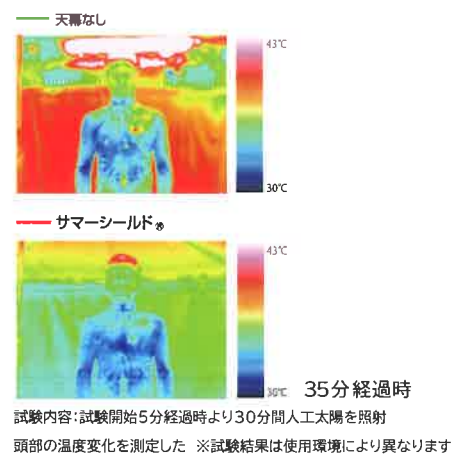
■人工気象室における遮熱テスト 環境条件:32℃×60%RH



■体感温度の評価例(日よけ製品の場合) テントは暑さ対策に非常に効果的です 最大で体感温度を約8℃下げます
 生地タイプ、色の異なる3つのオーニングを用いて屋外環境で実測
 気温:約30℃、相対湿度:約40%、風速:0.7m/s、日射量:約900W/m² 2017年5月30日12:30 埼玉県桶川市



■サーモグラフィ画像



GK屋形テント



VITABRI



パラソル



1.<高品質>腐食防止コーティング

→反射率の低下やシートの劣化の原因となる「腐食」を防止する特殊コーティングを施しています

★シートの経年劣化を抑え、高反射率を持続!

2.<高純度>アルミ純度99%

→本シートのアルミは、高純度のアルミニウムを薄く伸ばしてシート状にしているもので、アルミを蒸発させ素材表面に付着させた「蒸着アルミ」とは全く異なります

★コーティングしてもなお97%の高反射率を実現!

3.<不燃材料>

→性能評価試験により、「不燃材料」として国土交通省の認定を取得しています
番号NM-4926

★消防法上、内装制限のある工場や倉庫にも施工可能!

断熱材と遮熱シートの違い

断熱材

断熱材は熱移動の速度を遅らせるだけで、蓄熱された熱はいずれ放射する

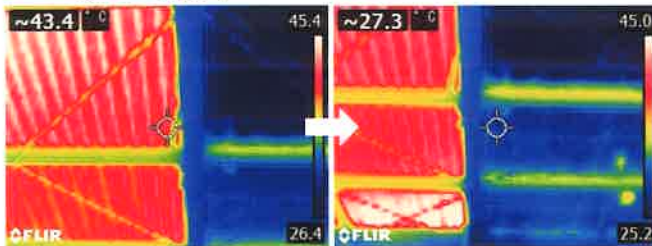


遮熱シート

遮熱シートは輻射熱を反射し蓄熱しないため、室内側に放射しない

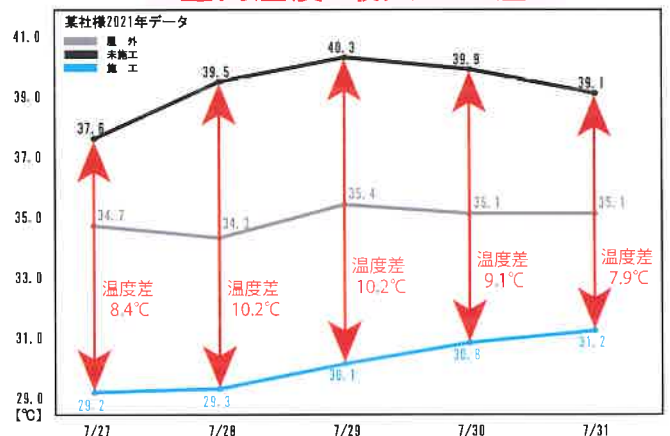


【サーモグラフィ画像】



※サーモグラフィ検証の結果、表面温度で-16.1°Cという計測結果が出た

室内温度 最大10°C差



※同構造の物流倉庫2階にて、遮熱シートを未施工棟と施工棟で分けそれぞれ地上約1.5mの箇所に温度計及び熱中症指数計を設置
12:00~13:00の間でデータを取得し、日中の温度推移を計測

暑さ対策効果

輻射熱を建物に入れないことで、内部の温度上昇を抑制

環境改善効果

従業員の働きやすい環境にすることで、会社全体の生産性が向上


空調設備削減効果

外部からの熱の影響を受けにくくなり、エアコン稼働率を大幅に削減

省エネ効果

機械設備の熱放射を抑えることにより内部の熱効率UP



 加藤株式会社

一般建築業許可(般-4)第128589号

URL <https://kato-kk.jp>



東京本社	〒101-0047	東京都千代田区内神田2-5-6亀田ビル	TEL:03-3254-5151
札幌支店	〒064-0918	北海道札幌市中央区南十八条西8-1-25	TEL:011-804-8481
仙台支店	〒984-0048	宮城県仙台市若林区白萩町29-21	TEL:022-290-3644
福岡営業所	〒815-0031	福岡県福岡市南区清水4-1-6	TEL:092-552-0311
新潟営業所	〒950-0907	新潟県新潟市中央区幸町1-16	TEL:025-245-6355
広島営業所	〒733-0021	広島県広島市西区上天満町3-19-102	TEL:082-208-3617
物流センター	〒362-0011	埼玉県上尾市大字平塚115-1	TEL:048-778-2001