

サマーシールド®PB

防災認定番号 F-29262

| 厚さ (mm) | 質量 (g/㎡) | 引張強力 N/3cm | 引裂強力 N | 伸び率 % | 耐水度 (mm) |
|------------|-------------|--------------------|----------------------|-----------------------|----------------------|
| 0.35 | 306.5 | タテ 1760 ヨコ 1600 | タテ 51.6 ヨコ 48.6 | タテ 1.5 ヨコ 0.8 | 20,000 以上 |
| JISL1096 | JISL1096 | JISL1096 ストリップ法 | JISL1096 シングルタンク法 | JISL1096 B 法 12.7N | JISL1092 B 法 高水圧法 |

※実測値であり、保証値ではありません。 2017.10.11 ボーケン測定

東レ株式会社

注意事項

1. 本カタログに掲載されている商品は日本国内向けのものです。
2. 使用前に必ず品名・品番・色相・規格を確認してください。
3. 保管は高温・多湿を避け、冷暗で乾燥した平坦な場所に置き、変形するような積み方はしないでください。
4. 濡れていたり、湿気を帯びたまま収納すると、カビ発生や生地劣化の原因になります。
5. 使用環境により、効果は異なります。

販売代理店

加藤株式会社 福岡営業所

〒815-0031 福岡県福岡市南区清水4-1-6

TEL:092-552-0311 FAX:092-552-0314

TORAY
Innovation by Chemistry

ECOUSE®使用

SUMMER SHIELD®PB

サマーシールド®PB

東レ株式会社

日本の厳しい夏を、快適に！

**サマーシールド®PB は、高い遮熱・遮光効果を発揮します！
優れた遮熱性・遮光率 100%・UV カット率 99% 以上**

サマーシールド®PB は、東レエココース®を使用した特殊軽量高密度織物に東レ独自の二層からなる特殊加工を施した三層構造素材です。

特長

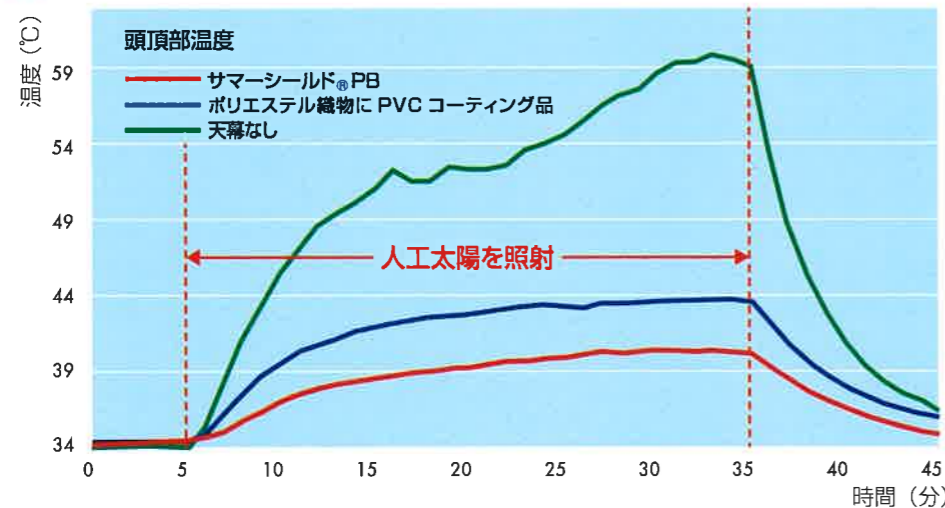
- 顔に影ができるほどの日陰効果で、優れた遮熱効果を実現しました。
- 太陽光を特殊三層構造で反射、遮光率は 100% です。
- UV カット率 99% 以上で、紫外線から肌を守ります。

*いずれもカケンテストセンター測定

サマーシールド®PB テント

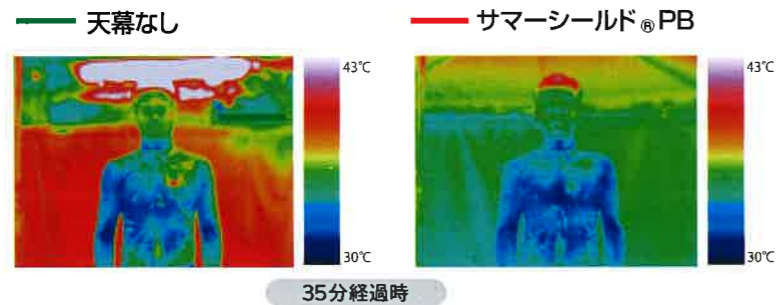
測定場所：東レ人工気象室（瀬田工場内）
測定条件：32℃×60%RH

人工気象室における遮熱テスト



試験内容：集会用テントを想定し、試験開始 5 分経過時より 30 分間人工太陽を照射。頭部の温度変化を測定した。

サーモグラフィ画像 ※使用環境により効果は異なります。



環境配慮型素材、東レエココース®を使用しています。



エココース®は、限りある地球資源を有効活用する為にリサイクル原料を使用した東レの「再生型」リサイクル素材です。
*本商品は基布部分に、エココース®ポリエステル長繊維を100%使用しております。
(東レの技術により) 高品質を実現し、衣料用途や資材用途に採用されております。

防災商品

STOCK COLORS

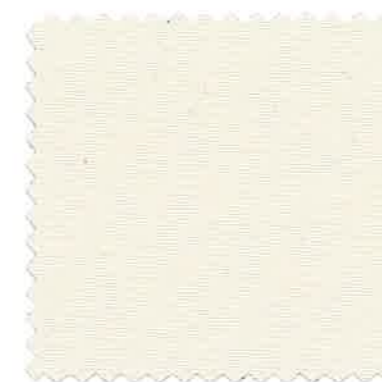
Size : 144cm × 44m 乱

Quality : 基布ポリエステル 100% 裏面PUラミネート

1. ホワイト



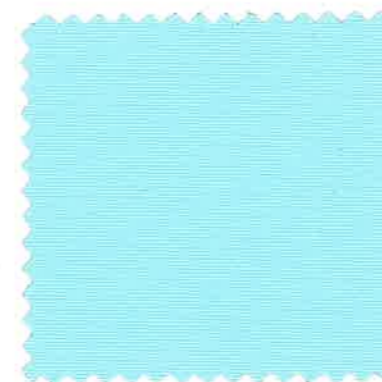
2. ベージュ



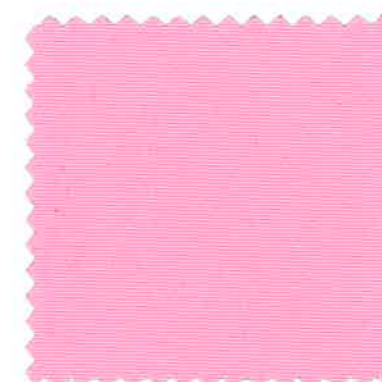
3. グレー



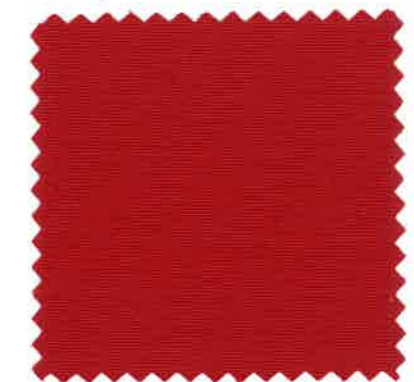
4. サックス



5. ピンク



6. レッド



7. グリーン



8. ネイビー



9. ブラック



別注色もご相談の上、承ります。